

aquaville - hip hop - théâtre - chant - batterie - chorale - violon - boxe thaïlandaise - yoga - arts ...

2026  
2027



flûte traversière - danse classique - gym Pilates



**PARIS ANIM'**  
Espace Cévennes



Enfants  
Adolescent-e-s  
Adultes

dessin peinture - modern/jazz - stretching postural - sculpture - anglais - espagnol - guitare - zumba

art dramatique - karaté - éveil danse - piano



## > > > > Informations Pratiques



### Centre Paris Anim' Espace Cévennes

9, rue de la montagne d'Aulas  
75015 Paris

Niveau 67, rue Balard  
ou 190, rue Saint-Charles

Tél : 01 45 57 70 47

E-mail : [espace.cevennes@wanadoo.fr](mailto:espace.cevennes@wanadoo.fr)

Site Internet :

[www.brancion-paris15.asso.fr](http://www.brancion-paris15.asso.fr)

Métro : Balard, Javel, Lourmel

Bus : 42, 62, 80, 88, 30

Tram : 3 (Balard)

Vélib' : rue Balard

## > > > > Horaires et plan d'accès

### Lundi

9h00 - 13h00  
14h00 - 22h00

### Mardi

9h00 - 13h00  
14h00 - 22h00

### Mercredi

9h00 - 22h00

### Jeudi

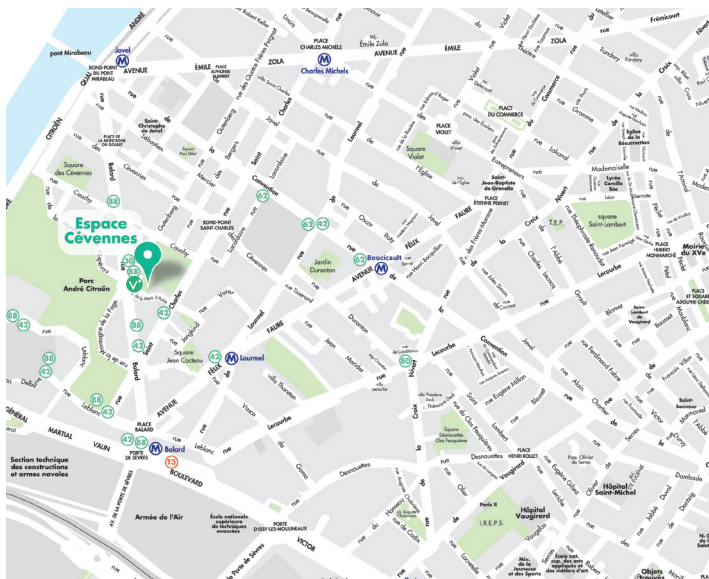
9h00 - 13h  
14h - 22h00

### Vendredi

9h00 - 13h00  
14h00 - 20h30

### Samedi

10h00 - 18h00



# Conditions générales et inscriptions

Présence obligatoire d'un-e responsable légal-e (pour les enfants mineurs) lors de l'inscription.

Les tarifs ne comprennent pas l'adhésion de 8€.

L'adhésion à l'association (facultative)

- 8€. Non remboursable.
- Elle fait de vous un-e acteur-riche concerné-e de l'association MJC Paris XV Brancion.
- Elle donne droit à des tarifs préférentiels dans certains théâtres de la capitale ou de la très proche banlieue.

**Caution**

Un chèque de caution de 40€ sera exigé pour toute nouvelle inscription.

Cette caution sera restituée à l'issue du cours d'essai. S'il vous est impossible de vous y présenter, la caution sera encaissée au profit de l'association, sauf à votre charge de nous prévenir une semaine à l'avance.

**Activités sportives**

Un certificat médical est obligatoire.

**Remboursements et impayés**

Aucun remboursement ne sera effectué. Les frais d'impayés, sur un chèque qui reviendrait de la banque, seront à la charge du débiteur.

**Tarifs**

Les tarifs sont disponibles sur le site de la Mairie de Paris :

<http://www.paris.fr/centres-paris-anim> ou dans chaque centre.

> > > **Reprise des activités** > > >

**Semaine du lundi 7 septembre 2026**

Activités enfants et adolescent-e-s

**Semaine du lundi 14 septembre 2026**

Activités adultes et cours de musique

> > > **Arrêt des activités** > > >

**Toussaint**

du dimanche 18 octobre

au dimanche 1er novembre 2026 inclus

**Armistice 1918**

Mercredi 11 novembre 2026

**Noël**

du dimanche 20 décembre 2026

au dimanche 3 janvier 2027 inclus

**Hiver**

du dimanche 7 février

au dimanche 21 février 2027 inclus

**Lundi de Pâques**

Lundi 29 mars 2027

**Printemps**

du dimanche 4 avril

au dimanche 18 avril 2027 inclus

**Fête du travail**

Samedi 1er mai 2027

**Ascension**

du jeudi 6 mai

au dimanche 9 mai 2027 inclus

**Pentecôte**

Lundi 17 mai 2027

**Été**

Samedi 19 juin 2027 au soir

*\*Sous réserve de modifications de l'éducation nationale*

Durant les vacances scolaires, toutes nos activités hebdomadaires cessent.

Les horaires d'ouverture du centre sont modifiés. Des stages pour adolescent-e-s sont organisés.



animation danse - arts plastiques - plaisir - créativité - batterie - anglais

guitare - flûte traversière - théâtre - children school - modern jazz - sourire - dessin - bonheur

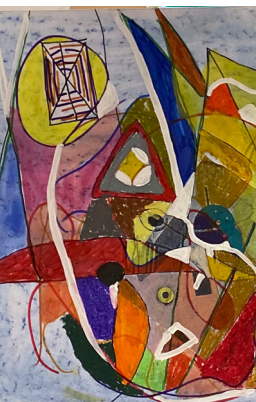
# Enfants

danse classique - violon - patinage - joie - théâtre - danse jazz - street hip-hop - solidarité - rites - piano

amusement - initiation - karaté - découverte - éveil danse - amitié



# Enfants



## Animation danse

Mardi	17h - 17h45	3/4 ans	45 min
Mardi	17h45 - 18h30	4/5 ans	45 min

## Arts plastiques

Lundi	17h30 - 18h45	9/12 ans	75 min
Mardi	17h15 - 18h15	6/9 ans	60 min
Mercredi	13h - 14h	6/9 ans	60 min
Mercredi	14h15 - 15h15	6/9 ans	60 min
Samedi	10h - 11h	6/8 ans	60 min
Samedi	11h - 12h15	9/12 ans	75 min

## Batterie (cours de groupe, 3 élèves / heure)

Samedi	à déterminer	8/12 ans
--------	--------------	----------

## Children school

Mercredi (initié-es 1)	14h30 - 15h30	6/9 ans	60 min
Mercredi (déb.)	15h30 - 16h30	5/7 ans	60 min
Judi (déb.)	16h45 - 17h45	5/7 ans	60 min
Judi (initié-es 2)	17h45 - 18h45	7/12 ans	60 min

## Danse classique

Lundi <b>NOUVEAU</b>	17h15 - 18h	5/6 ans	45 min
Lundi	18h - 19h	7/9 ans	60 min
Mercredi	13h30 - 14h30	6/7 ans	60 min
Mercredi	14h30 - 15h30	6/8 ans	60 min
Mercredi	15h30 - 16h30	7/9 ans	60 min
Mercredi	16h30 - 17h30	9/11 ans	60 min

## Danse jazz

Mardi	18h - 19h	7/10 ans	60 min
Mercredi <b>NOUVEAU</b>	13h45 - 15h	8/10 ans	75 min

## Eveil à la danse

Mardi	17h - 18h	5/6 ans	60 min
Mercredi	14h - 14h45	4/5 ans	45 min



## Flûte traversière (cours de groupe, 3 élèves / heure)

Mardi à déterminer 6/12 ans  
Mercredi à déterminer 6/12 ans

## Guitare (cours de groupe, 3 élèves / heure)

du lundi à déterminer 6/12 ans  
au vendredi

## Karaté

Mercredi (déb.) 15h30 - 16h30 8/11 ans 60 min  
Licence 37 €

## Modern jazz

Mercredi 14h45 - 15h45 6/8 ans 60 min  
Vendredi 17h - 18h 6/8 ans 60 min

## Piano (cours de groupe, 3 élèves / heure)

Du lundi à déterminer 6/12 ans  
au samedi

## Hip-hop

Samedi 13h30 - 14h30 8/10 ans 60 min

## Théâtre

Mercredi 15h - 16h 7/9 ans 60 min

## Violon (cours de groupe, 3 élèves / heure)

Mardi à déterminer 6/12 ans  
Mercredi à déterminer 6/12 ans

## Yoga

Jeudi 17h-17h45 3/5 ans 45 min  
Jeudi 17h45-18h30 6/10 ans 45 min





sourire - danse classique - joie - créativité - karaté - danse orientale - jazz

hip hop - théâtre - boxe thai - bande dessinée - sport - divertissement - Talent - fitness - arts plastiques

# Adolescent·e·s

dessin peinture - modern jazz - patinage - plaisir - batterie - chorale - stages - solidarité - tins - zumba

amusement - violon - danse africaine - découverte - écologie - rencontre



# Adolescent·e·s



## Arts plastiques

Mercredi	15h30 - 16h30	10/13 ans	60 min
Mercredi	16h30 - 17h30	10/13 ans	60 min
Samedi / BD	13h - 14h30	11/17 ans	90 min

## Bande dessinée / Arts plastiques

Samedi	13h - 14h30	11/17 ans	90 min
--------	-------------	-----------	--------

## Batterie (cours de groupe, 3 élèves / heure)

Samedi	à déterminer	13/17 ans	
--------	--------------	-----------	--

## Boxe thaïlandaise

Samedi	12h - 14h	15 ans et +	120 min
--------	-----------	-------------	---------

## Chant (cours de groupe, 3 élèves / heure)

Vendredi	à déterminer	13/17 ans	
----------	--------------	-----------	--

## Danse classique

Mercredi	17h45 - 18h45	11/14 ans	60 min
----------	---------------	-----------	--------

## Danse Lyrical jazz

Mercredi	15h - 16h30	11/14 ans	90 min
Mercredi	17h30 - 19h	15/18 ans	90 min

## Flûte traversière (cours de groupe, 3 élèves / heure)

Mardi	à déterminer	13/17 ans	
Mercredi	à déterminer	13/17 ans	

## Guitare (cours de groupe, 3 élèves / heure)

du lundi au vendredi	à déterminer	13/17 ans	
-------------------------	--------------	-----------	--

## Guitare électrique / basse (cours de groupe, 3 élèves / heure)

Lundi	à déterminer	13/17 ans	
Jeudi	à déterminer	13/17 ans	



## Karaté

Mercredi (début. 2 <sup>e</sup> année)	16h30 - 17h30	10/14 ans	60 min
Mercredi (confirmées)	17h30 - 18h30	9/12 ans	60 min
Vendredi (déb.)	17h - 18h	12/16 ans	60 min
Vendredi (confirmées)	18h - 19h	12/16 ans	60 min

**Licence 37 €**

## Modern jazz

Mercredi	15h45 - 17h	9/12 ans	75 min
Vendredi	18h - 19h15	10/12 ans	75 min
Vendredi	19h15 - 20h30	13/15 ans	75 min

**Atelier chorégraphique**

Samedi (sur audition)	14h - 15h30	15/25 ans	90 min
-----------------------	-------------	-----------	--------

## Piano (cours de groupe, 3 élèves/heure)

Du lundi au samedi	à déterminer	13/17 ans	
-----------------------	--------------	-----------	--

## Hip-hop

Vendredi	19h - 20h30	15/25 ans	90 min
Samedi	14h30 - 15h30	11/14 ans	60 min

## Théâtre

Mercredi	17h30 - 19h	12/13 ans	90 min
----------	-------------	-----------	--------

## Violon (cours de groupe, 3 élèves/heure)

Mardi	à déterminer	13/17 ans	
Mercredi	à déterminer	13/17 ans	

## Zumba

Samedi	12h - 13h	12/17 ans	60 min
--------	-----------	-----------	--------

## Stages vacances adolescent·e·s

Ouverts aux adolescent·e·s entre 8 et 17 ans.

Dessin-peinture, bande dessinée, ensemble musique moderne amplifiée (Rock), théâtre, street hip-hop, danse orientale, yoga, zumba, self-défense...

**Tarifs : entre 15 et 25 euros pour la semaine selon le stage.**





musique - anglais - aquarelle - créativité - danse africaine - boxe thaïlandaise

hip hop - théâtre - guitare - karaté - sport - violon - yoga - détente - bien-être - zumba - piano - stages

# Adultes

dessin peinture - modern jazz - patrimoine - bonheur - espagnol - chorale - stretching postural - gym abdos

zumba - modelage - sculpture - rencontres - gym Pilates - arts - plaisir



# Adultes



## Anglais

Lundi (avancé-e-s)	10h - 11h30	90 min
Jeudi (faux-sse-s débutant-e-s)	10h - 11h30	90 min

## Art dramatique

Lundi	19h30 - 22h	150 min
Mardi	19h30 - 22h	150 min
Mercredi	19h30 - 22h	150 min

## Batterie (cours de groupe, 3 élèves / heure)

Samedi	à déterminer	
--------	--------------	--

## Boxe thaïlandaise

Samedi (15 ans et +)	12h - 14h	120 min
----------------------	-----------	---------

## Chant (cours de groupe, 3 élèves / heure)

Vendredi	à déterminer	
----------	--------------	--

## Danse classique

Samedi (débutant-e-s)	10h - 11h30	90 min
Samedi (interm./avancé-e-s)	11h30 - 13h	90 min

## Danse douce «expression en mouvement» **NOUVEAU**

Mercredi	9h - 10h	60 min
----------	----------	--------

## Danse orientale

Mardi	19h30 - 20h30	60 min
Mardi	20h30 - 21h30	60 min
Mercredi <b>NOUVEAU</b>	10h - 11h	60 min

## Dessin / Peinture

Lundi - Expression libre	15h - 17h	120 min
Mardi	9h30 - 12h	150 min
Mardi	14h - 16h30	150 min
Mardi	18h30 - 21h	150 min

## Espagnol

Jeudi (déb./intermédiaires)	11h30 - 13h	90 min
-----------------------------	-------------	--------

## Flûte traversière (cours de groupe, 3 élèves / heure)

Mardi	à déterminer	
Mercredi	à déterminer	



## Guitare (cours de groupe, 3 élèves / heure)

Du lundi à déterminer  
au vendredi

## Guitare électrique / basse (cours de groupe, 3 élèves / heure)

Lundi à déterminer  
Jeudi à déterminer

## Gym, abdos, fessiers

Lundi	9h - 10h	60 min
Lundi	10h15 - 11h15	60 min
Mardi	19h45 - 20h45	60 min
Mardi	20h45 - 21h45	60 min
Vendredi	9h - 10h	60 min
Vendredi	10h15 - 11h15	60 min

## Gym dynamic

Vendredi	18h30 - 19h30	60 min
Vendredi	19h30 - 20h30	60 min

## Gym Pilates

Lundi	19h30 - 20h30	60 min
Lundi	20h30 - 21h30	60 min
Mardi	9h - 10h	60 min
Mardi	10h - 11h	60 min
Mardi (Etirements - Relaxation)	11h - 11h30	30 min
Mardi	18h45 - 19h45	60 min
Jeudi	9h - 10h	60 min
Jeudi	10h15 - 11h15	60 min
Jeudi	19h30 - 20h30	60 min
Jeudi	20h30 - 21h30	60 min

## Hip-hop (15/25 ans)

Vendredi	19h - 20h30	90 min
----------	-------------	--------

## Modern jazz

Mercredi	20h - 21h30	90 min
----------	-------------	--------

## Atelier chorégraphique

Samedi (sur audition)	14h - 15h30	15/25 ans	90 min
-----------------------	-------------	-----------	--------





# Adultes



## Piano (cours de groupe, 3 élèves / heure)

Du lundi à déterminer  
au samedi à déterminer

## Sculpture / modelage

Jeudi	10h - 12h30	150 min
Jeudi	14h - 16h30	150 min
Jeudi	19h - 21h30	150 min

## Stretching postural

Mercredi	19h - 20h	60 min
Jeudi	16h - 17h	60 min
Jeudi	17h30 - 18h30	60 min
Jeudi	18h30 - 19h30	60 min
Samedi	10h - 11h	60 min
Samedi	11h - 12h	60 min



## Technique du corps non violente Méthode FELDENKRAIS

Jeudi	9h15 - 10h30	75 min
Jeudi	10h45 - 12h	75 min

## Violon (cours de groupe, 3 élèves / heure)

Mardi à déterminer  
Mercredi à déterminer

## Yoga

Lundi	19h15 - 20h30	75 min
Lundi	20h30 - 22h	90 min
Mercredi	10h - 11h30	90 min
Mercredi	19h - 20h30	90 min
Mercredi	20h30 - 22h	90 min
Jeudi	19h15 - 20h45	90 min
Vendredi	9h - 10h30	90 min

## Zumba

Jeudi	19h30 - 20h30	60 min
Jeudi	20h30 - 21h30	60 min
Samedi	10h - 11h	60 min
Samedi	11h - 12h	60 min



# > > > > > Spectacles jeune public à l'Espace Paris Plaine

## ESPACE PARIS PLAINE

13, rue du Général Guillaumat - 75015 Paris

Tél.: 01 40 43 01 82

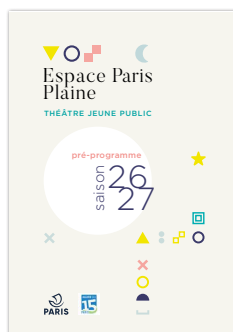
E-mail: [contact@espaceparisplaine.fr](mailto:contact@espaceparisplaine.fr)

Site: [www.espaceparisplaine.fr](http://www.espaceparisplaine.fr)

Métro: Porte de Versailles ou Porte de Vanves

Tram: Arrêt « Georges Brassens »

Bus 89: Général Guillaumat « Théâtre de la Plaine »



### > du 7 au 25 octobre 2026

#### **FLASH, LE PETIT PAPILLON DONT LES MINUTES SONT CONTÉES**

Comédie musicale à partir de 5 ans

Représentations : mercredi, samedi et dimanche à 15h  
vacances scolaires les 20, 21, 22, 23 à 15h

### > DU 27 octobre au 8 novembre 2026

#### **L'ESPRIT CRITIQUE ILLUSTRÉ**

théâtre burlesque à partir de 7 ans

vacances scolaires les 27, 28, 31 octobre à 15h

### > du 11 au 22 novembre 2026

#### **LOOMIE**

théâtre contemporain à partir de 6 ans

mercredi, samedi et dimanche à 15h

### > du 25 novembre au 6 décembre 2026

#### **LE BARBIER DE SÉVILLE**

théâtre classique à partir de 6 ans

mercredi, samedi et dimanche à 15h

### > du 9 au 27 décembre 2026

#### **PRINCESSE AUREOLE, BELLE AU BOIS DORMANT [création]**

ballet à partir de 5 ans

mercredi, samedi et dimanche à 15h

vacances scolaires les 21, 22, 23, 24, 26, 27 à 15h  
représentations supplémentaires les 12, 19, 23 à  
17h30

### > du 13 au 24 janvier 2027

#### **LE CAS DÉLICAT DE BOUCLE D'OR**

théâtre contemporain à partir de 6 ans

mercredis, samedis et dimanches à 15h

### > du 27 janvier au 7 février 2027

#### **DEUX RIEN**

Théâtre burlesque à partir de 6 ans

Représentations : mercredi, samedi, dimanche à 15h

### > du 16 au 28 février 2027

#### **LES AVENTURES DE PAPEÏ**

théâtre musical à partir de 4 ans

mercredi, samedi, dimanche à 15h

vacances scolaires les 16, 17, 18, 19, 20, 21 à 15h

### > du 3 au 14 mars 2027

#### **LES YEUX DE TAQQI**

marionnettes à partir de 4 ans

mercredi, samedi, dimanche à 15h

### > du 20 mars au 5 avril 2027

#### **CAPITAINE CROCHET [création]**

théâtre à partir de 6 ans

mercredi, samedi, dimanche à 15h

### > du 12 au 25 avril 2027

#### **HERCULE, LES DOUZE TRAVAUX !**

comédie musicale à partir de 6 ans

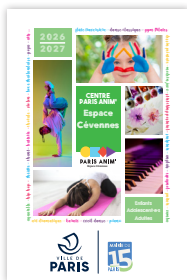
mercredi, samedi, dimanche à 15h

vacances scolaires les 12, 13, 14, 15, 16, 17,  
18, 19 à 15h

Prix des places : Adulte, enfant : 11 €.

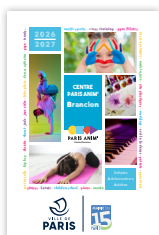
Centres de loisirs, collectivités, abonnés : 7 €.

Tarif réduit : 8 €. Réservé sur présentation de justificatifs  
aux parisiens demandeurs d'emploi, bénéficiaires du RSA,  
et personnes âgées de plus de 65 ans.



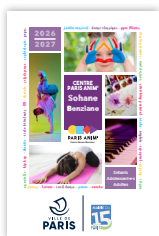
### Centre Paris Anim' Espace Cévennes

9, rue de la montagne d'Aulas • 75015 PARIS  
 Niveau 67, rue Balard ou 190, rue Saint-Charles  
 Tél.: 01 45 57 70 47  
 E-mail: espace.cevennes@wanadoo.fr  
 Métro: Balard, Javel, Lourmel  
 Bus: 42, 62, 80, 88,30  
 Tram: T3 (Balard)  
 Vélib': rue Balard



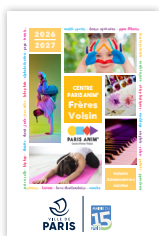
### Centre Paris Anim' Brancion

18, avenue de la Porte Brancion • 75015 PARIS  
 Tél.: 01 45 33 15 00  
 E-mail: cabrancion@wanadoo.fr  
 Métro: Porte de Vanves  
 Bus: 95, 58  
 Tram: T3 (Brancion)  
 Vélib': 122 rue de Brancion, rue Vercingétorix



### Centre Paris Anim' Sohane Benziane

20, rue Georges Duhamel • 75015 PARIS  
 Tél.: 01 45 38 68 28  
 E-mail: ca.sohane@wanadoo.fr  
 Métro: Volontaires, Pernety, Montparnasse  
 Bus: 62, 88, 95  
 Vélib': 4 rue André Gide, 7 place Falguière,  
 112 rue Vercingétorix



### Centre Paris Anim' Frères Voisin

10, allée des Frères Voisin • 75015 PARIS  
 Tél.: 01 45 57 96 97  
 E-mail: ca.freres.voisin@wanadoo.fr  
 Métro: Balard, Corentin-Celton, Mairie d'Issy  
 Bus: 126, 189  
 Vélib': 26 rue du Colonel Pierre Avia



### Espace Paris Plaine

13, rue du Général Guillaumat • 75015 PARIS  
 Tél.: 01 40 43 01 82  
 E-mail: contact@espaceparisplaine.fr  
 Métro: Porte de Versailles, Porte de Vanves  
 Bus: 89 • Tram: T3 (G.Brassens)